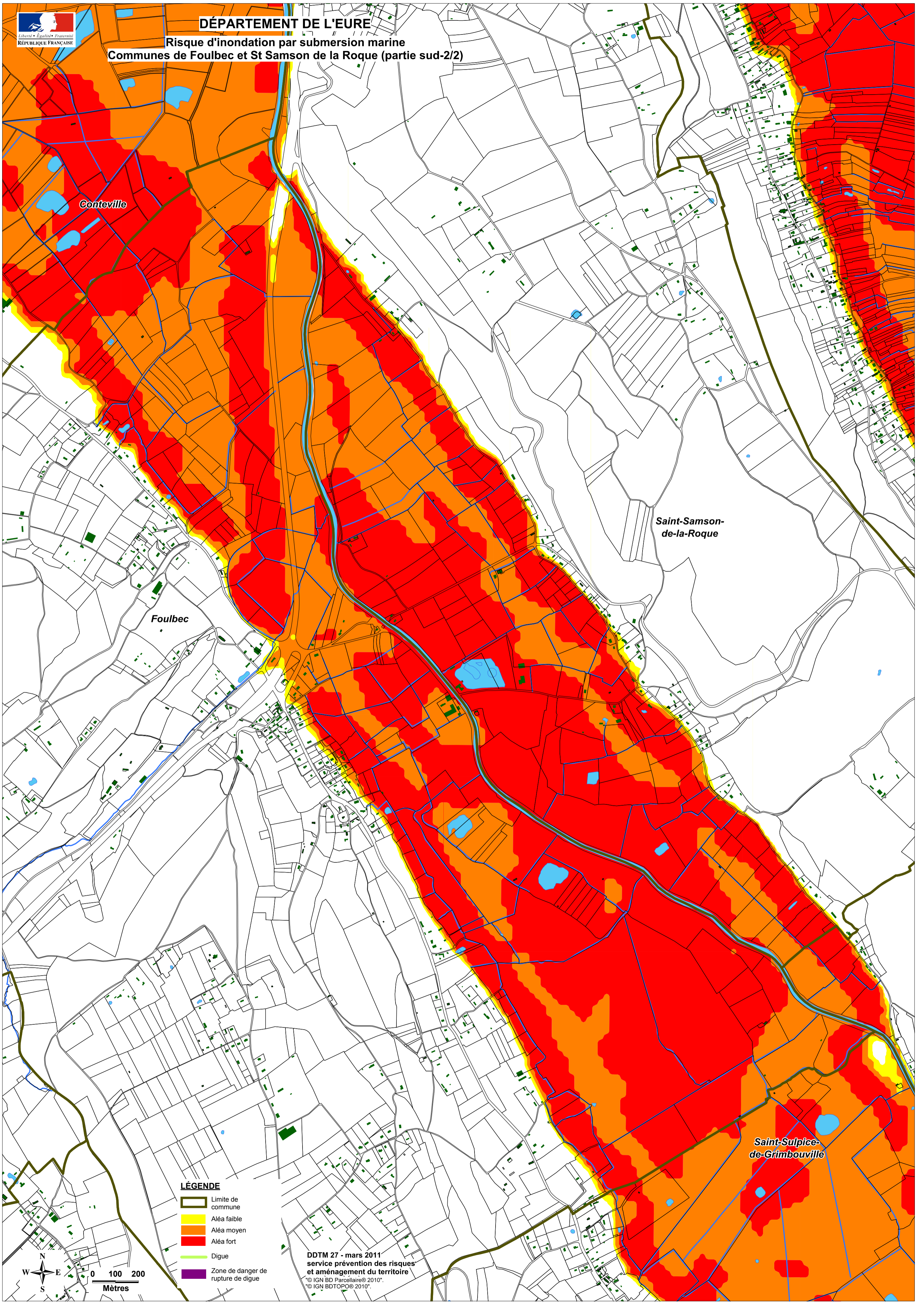




DÉPARTEMENT DE L'EURE

Risque d'inondation par submersion marine
Communes de Foulbec et St Samson de la Roque (partie sud-2/2)



Conteville

Foulbec

Saint-Samson-de-la-Roque

Saint-Sulpice-de-Grimbouville

LÉGENDE

- Limite de commune
- Aléa faible
- Aléa moyen
- Aléa fort
- Digue
- Zone de danger de rupture de digue



DDTM 27 - mars 2011
service prévention des risques
et aménagement du territoire
© IGN BD Parcellaire® 2010®.
© IGN BDTOP® 2010®.